



花蓮旅遊~花蓮通上刊香港壹週刊囉~



## 投入遍山遍地 金針山

由花蓮市去六十石山，坐了2.5小時車，發了好幾場夢。直至聽到珊珊大叫：「好靚呀！」才睜開眼，眼前整個山坡都開滿黃色的金針花，在陽光和微風中抖動，像片金黃色的海。霎時回不過神，以為還在夢境，太美了！

車子翻過幾個山坡，旁邊都是一大片一大片的金針花海，偶爾還看到原住民收採金針花。每年八、九月都是金針花季，九月初更是盛開遍野，這次來得正是時候。「金針花又叫一日美人，因為早上開花，晚上便凋謝。原住民要趁花開前採集花蕾，花開了便不能吃。幸好政府劃了幾個範圍供遊客觀賞，範圍內不准採摘，才能讓金針花開得燦爛。」聽完司機陳先生所說，眼前美景更加珍貴！

明明都只是金針花，攻上山頂欣賞，往花叢中鑽，走到觀景台遠眺，就是看不厭，竟忘了肚餓。離不開那片橘黃色，三點鐘才吃的午餐，也要到花海中的鐵掌櫃茶舍，把金針花吃下肚。感覺到滿目滿口都嘗盡了幽香，再捨不得也心息了！



整個山坡鋪滿金黃色的金針花，好震撼！

壹週刊 130  
23.09.2010

很高興此次有機會能刊上香港壹週刊的報導，這次香港壹週刊來訪花蓮，主要是寫關於花蓮旅遊的一些報導，也很榮幸的找上我們花蓮通哦。





金針花入饌十分清香，性味偏涼，夏天可解熱氣，但女生最好不要吃過量。



**搵地膽帶路賞金針**

花蓮富里六十石山和玉里赤科山，都是黃金針花勝地。而六十石山花海範圍較大，景色震撼。不過，兩個地方交通均不便利，山路迂迴。尋找金針花海，最好有地膽帶路。花蓮通的客車夠舒服外，最重要是司機友善有耐性，熟悉花蓮私房景點，唔怕包車都變鴨仔團行程。

**花蓮通**  
收費：花蓮通亦可為客人度身訂造太魯閣、東海岸和花東縱谷之旅，包車半天價錢由\$400起。  
電話：886 3 836 1552  
網址：www.hlt168.com

131 壹周刊  
23.09.2010

花蓮通介紹

↑花蓮通派車隊長黃大哥在做景點解說，黃大哥也入境啦~~後面那台車呢就是我們九人座車啦~





# 花蓮通觀光旅遊車隊

http://www.hlt168.com

TEL:(03)836-1552

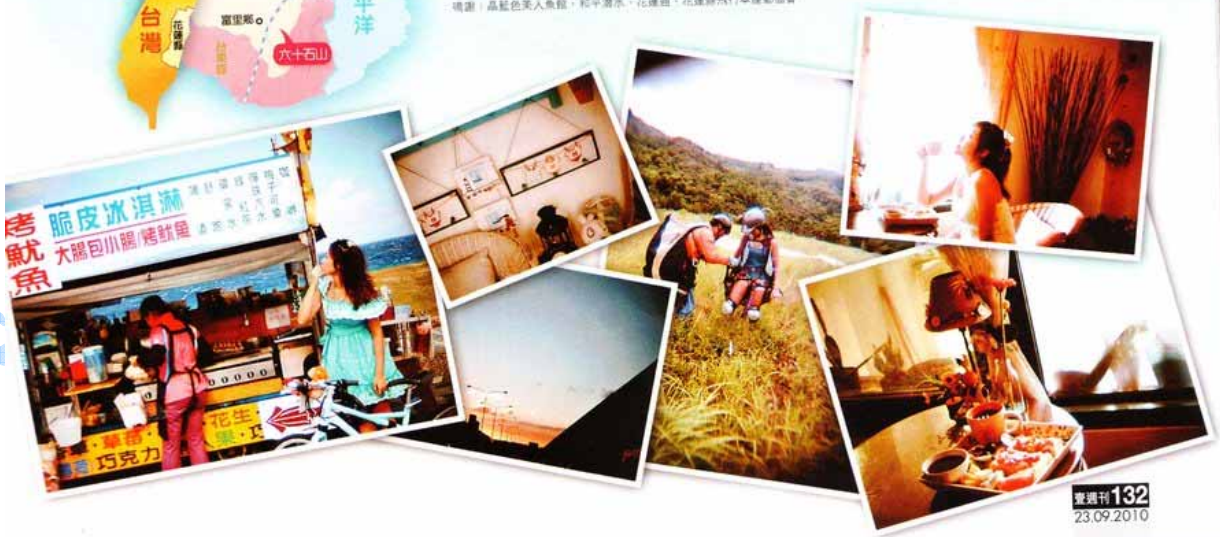
FAX:(03)832-1011



## 有用資料：

- 簽證：**可喜可賀，現在只要持BNO及特區護照，都可登入台灣入出國及移民署網站 [www.immigration.gov.tw](http://www.immigration.gov.tw)，免費申請入台證。節省七十幾蚊之餘，手續更十分簡單。填妥資料、確認及列印入境及出境登記表，過程只須3分鐘。到達台灣機場過關時，只須出示入境及出境登記表便可，毋須又排隊又填表，輕鬆得多。查詢：2525 8316/中華旅行社。
- 機票：**台北往花蓮交通：台北來回花蓮可乘坐火車，建議乘搭自強號或太魯閣號，車程為2至3小時，來回車費大約\$200。7月至9月為花蓮旺季，最好提早於網上訂票，可登入 [www.railway.gov.tw](http://www.railway.gov.tw)查詢班次、車費及訂票。
- 市內交通：**花蓮市內有的士，起錶為\$25，車費比台北貴。但若前往較遠地區，如太魯閣和六十五山等，建議向花蓮通等包車公司包車作半日或一日遊。
- 貨幣：**\$1兌NT 4。（文中價錢為港元）

鳴謝：晶藍色美人魚館、和平湖亭、花蓮通、花蓮縣飛行傘運動協會



壹周刊 132  
23.09.2010

很感謝香港壹週刊鐘琰 小姐的介紹及推薦哦~~~





# 花蓮通觀光旅遊車隊

<http://www.hlt168.com>

TEL:(03)836-1552

FAX:(03)832-1011

## 花蓮包車旅遊輕鬆自由行

### 花蓮通包車旅遊

- 1、依您的時間、遊玩喜好及景點，量身訂做您的行程，不必和他人併車共乘。
- 2、專業觀光導覽服務~每位服務司機皆有多年的導覽經驗，好吃好玩都帶您知道。
- 3、包車旅遊行程諮詢規劃及建議，讓您花蓮之行無後顧之憂，盡情玩樂、暢遊花東。
- 4、出車前教育宣導，司機服裝儀容檢視，車輛狀況檢查，堅持高品質，安全的服務。
- 5、費用包含車資、司機薪水、油錢，不含餐點、門票等費用。  
花蓮通的乘客，均享有乘客險，安全品質有保障。
- 6、包車半日遊：行程時間 4~5 小時；包車一日遊：行程時間 7~8 小時 或 8~9 小時。



※花蓮通觀光車隊,提供您 WISH 觀光計程車及九人座休旅車包車旅遊服務。



花蓮通觀光旅遊車隊

http://www.hlt168.com

TEL:(03)836-1552

FAX:(03)832-1011



花蓮通觀光旅遊車隊

服務項目：

- ◎天祥/太魯閣之旅
- ◎花東縱谷之旅
- ◎東海岸之旅
- ◎花蓮近郊之旅
- ◎慕谷慕魚之旅
- ◎海洋公園、兆豐農場等接送服務
- ◎花蓮包車旅遊行程諮詢/規劃

旅遊行程諮詢 / 報價：

敬請指教：黃國信先生

行動：0937-977-749

TEL：(03) 836-1552 (代表號)

FAX：(03) 832-1011

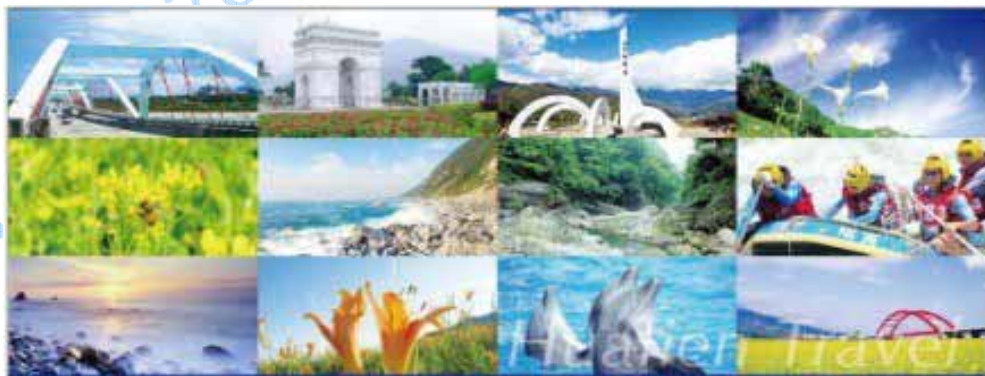
E-mail：taxi168.go@msa.hinet.net

Web：<http://www.hlt168.com/>

部落格：

<http://tw.myblog.yahoo.com/hlt-blog/>

車隊地址：花蓮市廣東街 75 號



TEL:(03)836-1552 FAX:(03)832-1011

花蓮通



花蓮通觀光旅遊車隊  
<http://www.hlt168.com>